

MAÎTRISEZ LA QUALITÉ DE VOTRE LAIT
ET DE VOTRE RENOUVELLEMENT
GRÂCE À LA GÉNOMIQUE



GénoCellules®

Je rejoins le nouveau monde du pilotage
du troupeau sur www.genocellules.fr



GÉNOCELLULES®

Pourquoi c'est innovant et unique ?

Les travaux de recherche du groupe Seenergi ont abouti à un nouveau service, GénoCellules®, visant à piloter les numérations cellulaires de chaque vache à partir d'un seul échantillon de lait de tank.

Cette technologie est révolutionnaire car elle permet de déterminer avec une grande précision les comptages cellulaires des vaches à partir de l'analyse ADN d'un échantillon de lait de mélange. Elle repose sur la correspondance entre le génotype (= carte génétique) des animaux et la présence de leur ADN dans l'échantillon.

- L'ADN de chaque vache est unique.
- Les cellules du lait contiennent de l'ADN.
- Le génotypage du lait de tank permet d'obtenir les numérations cellulaires de chacune des vaches.

Les +



Sérénité & Autonomie

Vous avez un suivi régulier de la numération cellulaire de toutes vos vaches, vous faites votre prélèvement quand vous le souhaitez et à la fréquence que vous voulez.



Simple & Pratique

Un simple échantillon de lait de tank pour toutes vos vaches laitières, récupéré directement dans votre élevage par un transporteur.



Économique & Rentable

1 > Sur la qualité de votre lait : grâce à une meilleure anticipation et réactivité sur le suivi des taux cellulaires.

Coût des cellules (70 €/vache/an) et des mammites (de 90 € à 170 €/mammitte).

2 > Sur le potentiel génétique de votre troupeau : grâce à la connaissance des index de vos femelles, vous gérez le renouvellement du troupeau et cela dès le premier accouplement.

Gain sur le progrès génétique : + 55 €/VL par point d'index cellules gagné.



GénoCellules®

Vous maîtrisez la qualité de votre lait et vous accélérez le progrès génétique de votre troupeau

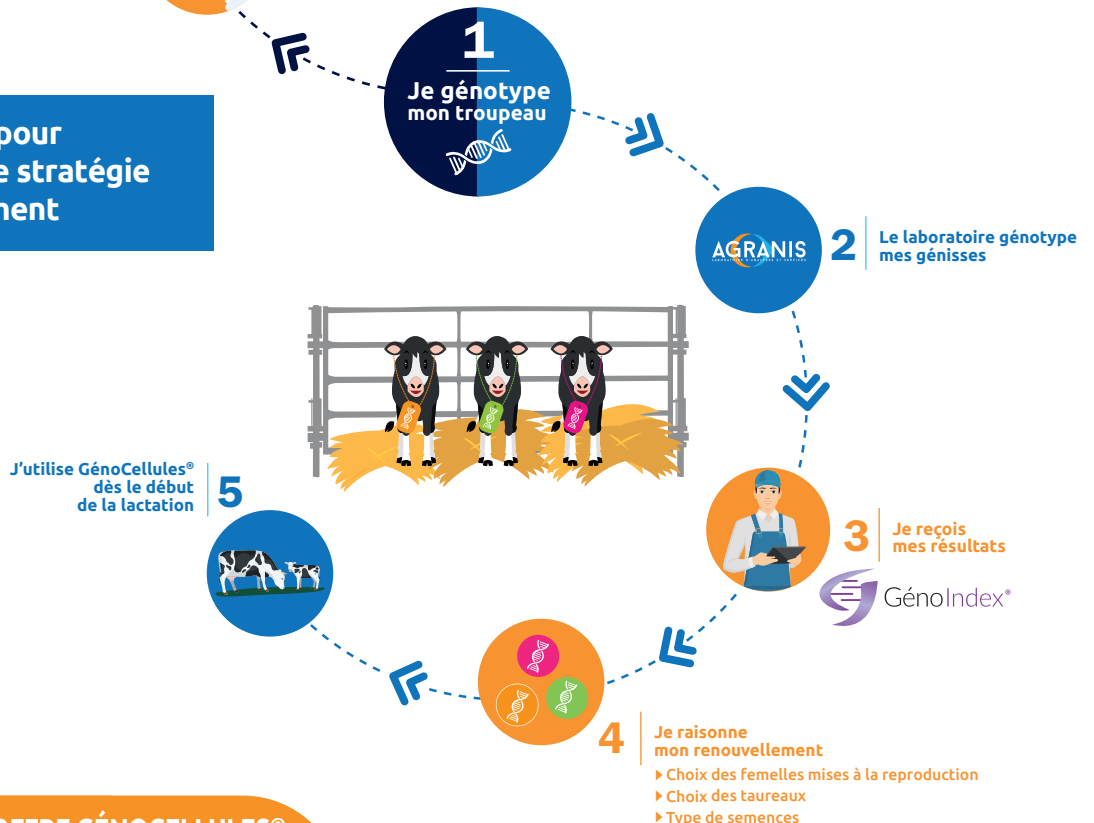
1

Les cellules de vos vaches avec un échantillon de lait de tank



2

La génomique pour optimiser votre stratégie de renouvellement



PERSONNALISEZ VOTRE OFFRE GÉNOCELLULES® SELON VOS OBJECTIFS

Déterminez le nombre annuel de génotypages de lait de tank

Déterminez le nombre annuel de contrôles de performance (de 0 à 12)

+ Les index génomiques de vos vaches et de vos génisses de renouvellement

« Mon objectif : livrer tout mon lait avec 0 point de pénalité cellules »



« GénoCellules®, c'est simple et facile à mettre en place. Avoir les résultats cellulaires de toutes mes vaches en production de manière fréquente et quand je le veux, me permet d'améliorer la qualité du lait que je livre à la laiterie. L'autre gros avantage pour moi, c'est de connaître le potentiel génétique

de mon troupeau grâce aux index.

Ils nous permettent plus facilement de décider des orientations génétiques à prendre pour chacune des femelles du troupeau. »

Maxime BLOT
GAEC GUILDINE
Éleveur de 70 Prim'Holsteins à LOIRON (53)

« Repérer très rapidement une vache à problèmes et être plus réactif »



« Détecter rapidement de manière fiable et précise les vaches susceptibles de produire du lait avec des cellules et de développer des mammites, c'est ce qui a motivé mon choix d'utiliser GénoCellules®.

Avec une analyse tous les 15 jours et quand je le souhaite, je peux repérer très rapidement une vache à problèmes et être plus réactif. »

Dany MARSAULT
GAEC LE MARAIS JOLI
Éleveur de 120 Prim'Holsteins à LAYROUX (85)

« Gagner en réactivité et donc en efficience »



« GénoCellules® est un outil très pointu en terme de pilotage de la qualité du lait. En effet, la multiplicité des résultats permet à l'éleveur et au conseiller de gagner en réactivité et donc en efficience. Dès que la situation se dégrade, des pratiques préventives à la contamination peuvent

être mises en place et un audit rapide permettra d'identifier le problème. Un plan d'action pourra être élaboré pour retrouver une situation saine et pérenne. Les animaux infectés sont identifiés plus fréquemment donc plus rapidement et peuvent ainsi recevoir les soins appropriés en augmentant les chances de guérison. »

Mathilde CHAUVAT
Conseillère en élevage
Chef Projet Qualité du Lait Seenovia

« Les index génomiques sont valorisés pour les accouplements mais aussi pour l'analyse de performances »



« Depuis que j'ai réalisé le génotypage de l'ensemble de mon troupeau, j'utilise les index génomiques pour réaliser le plan d'accouplement avec mon inséminateur. Cela me permet de mieux prendre en compte les caractères fonctionnels pour lesquels j'avais peu d'informations auparavant.

Pour les génisses cela change tout. Je peux choisir celles qui correspondent à mes objectifs que j'accouple en semence sexée mais aussi celles qui à mes yeux présentent peu d'intérêt que je croise avec un taureau de race à viande. Enfin, le fait de disposer d'index génomiques me permet d'avoir un regard différent sur les performances de mon troupeau. Je constate qu'en lait, les vaches les mieux indexées sont celles qui font le plus de lait. La différence est de 190 kg de lait pour 100 points d'index. En revanche sur le TP, je ne constate pas le même effet. Mes pratiques d'alimentation sont sans doute encore à améliorer. »

Antoine LECOMTE
EARL de L'Yeres à Touffreville-sur-Eu



Plus d'infos sur www.genocellules.fr

Contactez-nous : contact@seenergi.fr



GénoCellules®

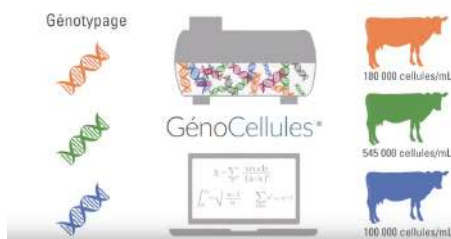
LIENS VIDEOS



GénoCellules®

La numération cellulaire vache par vache
avec un simple échantillon de lait de tank

[30 secondes pour expliquer
GénoCellules®](#)



[GénoCellules® : la solution disruptive
qui révolutionne la détection des
«vaches à cellules»](#)



[Avec GénoCellules® améliorez la
qualité de votre lait](#)



[Avec GénoCellules® améliorez le
potentiel de votre troupeau](#)



GénoCellules®

LIENS VIDEOS



[Vos indicateurs avec
GénoCellules®: cellules et index](#)